

# AI - för människor i utbildning och arbete

Ett samarbete mellan FINSAM, Lunicore & Funktionsstödsförvaltningen i Malmö



# Bakgrund

Teknisk  
utveckling

Digitaliserings-  
politik

Ökad  
administrativ  
börda

# Bakgrund

## **Digitaliseringsmål**

“Regeringens mål för digitaliseringen av den offentliga förvaltningen är en enklare vardag för medborgare, en öppnare förvaltning som stöder innovation och delaktighet samt högre kvalitet och effektivitet i verksamheten.”

<https://www.regeringen.se/regeringens-politik/digitaliseringspolitik/mal-for-digitaliseringspolitik/>

## **Syfte med digitaliseringspolitiken**

“Digitaliseringspolitiken handlar om att ... skapa goda förutsättningar för utveckling och användning av ny teknik så som data och artificiell intelligens. Arbete med att främja digital kompetens och digitalt ledarskap hör också till området.”

<https://www.regeringen.se/regeringens-politik/digitaliseringspolitik/>

## Syfte & Mål

### Syfte

- Finsam i Malmö kommer under 2024 fokusera på att uppmärksamma samarbeten och insatser som involverar olika former av tekniska lösningar som kan innebära en mer gemensam effektiv resursanvändning med fokus på att fler Malmöbor kommer till arbete eller studier.
- Lunicore: Hjälpa Finsam och deras samarbetsorganisationer att förbereda sig mentalt och praktiskt för potentiella framtida förändringar relaterade till utvecklingen inom data och AI.

### Mål

- Ge insikter om vilka framsteg som gjorts inom digitalisering och AI
- Ge förståelse för hur detta kan appliceras hos FSF för att kunna effektivisera arbetet
- Belysa risker och framtidsspaningar

# Vad händer efter en förstudie?

## Förståelse

- Vad kan AI göra för Vår organisation?
- Hur kan jag personligen dra nytta av tekniken?
- Vilka risker bör jag vara medveten om?

## Metodik

- Hur kan jag själv hitta möjligheter i framtiden?
- Vilka frågor bör jag ställa mig?
- Vem behöver jag involvera och vem kan hjälpa mig?

## Implementering

- Förbereda eventuell data och involvera berörda personer
- De mest lovande förslagen kan ibland utvecklas, testas och implementeras direkt

# Processen - “Litet, enkelt & praktiskt”

## Ramavtal

- Lunicore tänker, letar, förklarar och testar
- Finsam kopplar samman, processleder och finansierar
- Arbetsförmedlingen, Försäkringskassan, Malmö stad och Region Skåne bidrar med praktisk kunskap om verkligheten



## Rätt match

Finsam söker personer med rätt mindset:

- Nyfiken på AI
- Tillgänglig 1-2 timmar per vecka under 1-2 månader.



## Förstudie

- Lunicores studentkonsulter söker efter suboptimala arbetsprocesser.
- Därefter söker vi efter lösningar.
- De mest lovande testas och presenteras.



# Lunicore - Lunds Universitets Konsultbolag

Länkar samman studenter med näringsliv & offentlig sektor



Lunicore

Lunds universitets studentkonsultbolag



# Vår historia

**2002**  
Grundades

**2009**  
Förvärvad av LU  
Holding AB

**2024**  
Ett av Sveriges största  
studentkonsultbolag

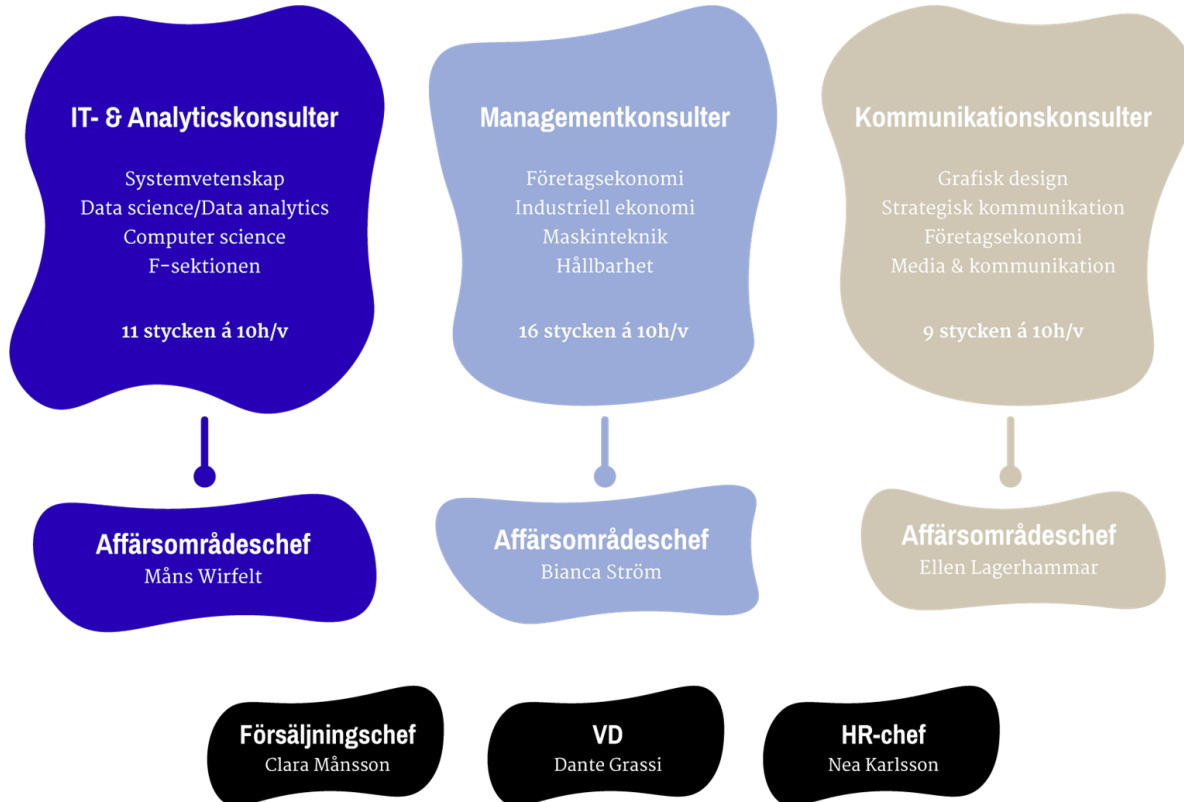


**Lunicore**

Lunds universitets studentkonsultbolag



# Organisationsstruktur



# Projekt-teamet



**Isabelle Byman**  
Roll: Analytics-konsult  
Utbildning: Fjärde året teknisk fysik



**William Rittfeldt**  
Roll: IT-konsult  
Utbildning: Fjärde året Infocom



**Måns Wirfelt**  
Roll: Affärsområdeschef IT & Analytics  
Utbildning: Femte året Dataanalys och Ekonomi

# AI-Förstudie

Intervjuguide inspirerad av AI Sweden och Lunicores tidigare projekt.



**Lunicore**

Lunds universitets studentkonsultbolag

01

**Processkartläggning**

Intervjuer med medarbetare fokuserade på tråkiga, repetitiva och bristfälliga arbetsuppgifter.

02

**Identifiera suboptimala arbetssätt**

Studentkonsulter såg att flera arbetsuppgifter kunde förbättras med teknik.

03

**Identifiera potentiella lösningar**

Fokus låg på att finna lösningar som funkar i den miljön som offentlig sektor är till följd av sekretess och många intressenter.

04

**Rangordning nytta och genomförbarhet**

Fanns oftast en lösning. Dock måste värdet av lösningen sättas i relation till kultur, data och tid för implementation.

05

**Mini-POCar och presentation**

För de mest lovande lösningarna skapades väldigt enkla proof-of-concepts. Dessa och andra slutsatser presenterades slutligen för funktionsstödsförvaltningen.

The background features a complex pattern of overlapping gears in various sizes and shades of teal and grey. Interspersed among the gears are several circular icons: a white cross, a line graph, a heart, a stethoscope, a microscope, and a person silhouette. The overall aesthetic is clean and technical, suggesting a focus on healthcare technology or data analysis.

# Resultat & Slutsatser

Speech-to-text, Natural language processing & Automatiserad statistik

## 8 rekommendationer

### **Stor potential**

- Görbart
- Låg risk
- Stor effekt

### **Framtiden**

- USA i framkant
- Mycket på gång
- Inte riktigt mogen

### **Försiktighet**

- Kräver fler inblandade
- Juridiska frågetecken
- Kulturmässiga hinder

## Rekommendation 1: Speech-to-text

### Önsketänkande

1. Fånga allt tal under kartläggningsmötena och generera det i ett textformat
1. Automatiskt sortera vad som har sagt utefter en förbestämd mall
1. Markera vem som har sagt vad

## Rekommendation 1: Speech-to-text

### Möjligheter

- Finns tillgängliga Open-source verktyg för röst-igenkänning och texthantering
- “Enkelt” att skapa en prototyp
- Finns modeller som hanterare tal och text på svenska (Dock inte lika bra)

### Begränsningar

- Inget befintligt verktyg i nuläget för att känna igen vem som säger vad
- Sekretess (Inga molnbaserade verktyg)



## Rekommendation 1: Speech-to-text

### Förslag för implementering



1. Fånga allt tal under kartläggningsmötena och generera det i ett textformat



1. Automatiskt sortera vad som har sagt utefter en förbestämd mall



1. Markera vem som har sagt vad

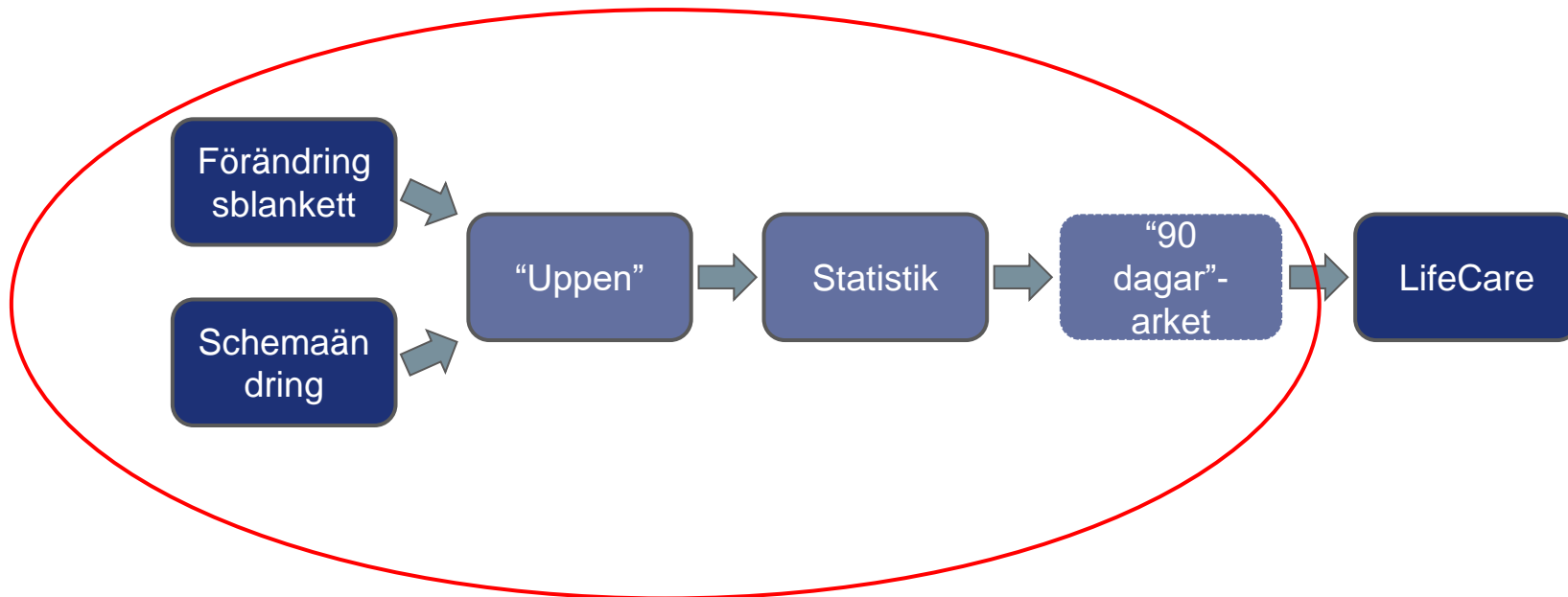
## Rekommendation 1: Speech-to-text



Exempel

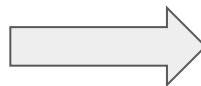
## Rekommendation 2: Koppla samman data

- Excels inbyggda funktioner
- RPA-verktyg
- API
- Eget skript



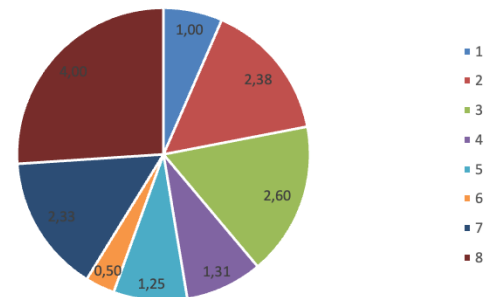
## Rekommendation 3: Använda statistik

	Antal ansökningar	Man	Kvinna	Annat	Större stödbehov	Externa platser	Skola ej malmö	Från Gymnasies ärsk	Utan tidigare sysselsättning
Månad									18-21
jan	9	6	3		1				1
feb	16	8	8				2	2	4
mars	18	11	7		1		8	8	7
april	13	10	3				6	6	7
maj									
juni									
juli									
aug									
sep									
okt									
nov									
dec									
Totalt	56	35	21	0	2	0			19

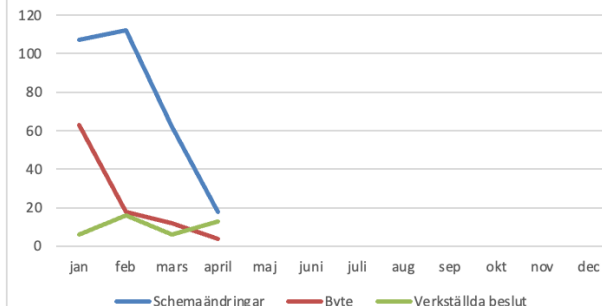


- Ta till vara på statistiken!
  - Förhindra byten → förkorta kötiden
- Allmänt & Specifikt kopplat till kartläggning
  - Sekretess?

Byten vs verkställda beslut / nivå



Ändringar/beslut månadsvis



Nästa steg



Speech-  
to-text

- 2-steg: lättare att uppgradera
- Molnbaserad inom snar framtid?

Koppla  
samman  
data

- Från blankett till excel, lättare lösning
- Heltäckande från blankett till system

Nästa steg



## Snabbkommando

## AI chatbot

- Frågor utan sekretess: molnbaserad, lättare
- Information under sekretess: mer omfattande
- Stor nytta vid vikarier/ny personal

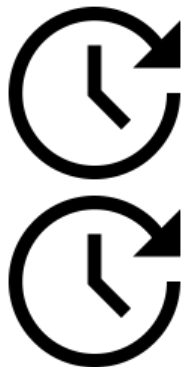
## Självkartläggning

- Börja i mindre utsträckning?

## Statistik

- Börja generellt?

Nästa steg







# Vad krävs?

Ansträngning, Flexibilitet & Tillgänglighet

“Handlar mycket om att ändra beteenden. Våga testa och ge chans.”

“Måste paketera det roligt och bra. Sälja in det. Värt att lägga den där timmen. Vi är förhållandevis liten, men kanske kan vara pionjären.”

“Hur många timmar har Anders och gänget lagt?”

“Inte alls mycket tid. Max en halvtimme på tisdagsmöten. 6-7 timmar för Anders och Maria (för uppstart, intervju, möten och leverans) - 20 timmar fördelat på 5 pers.”

# Frågor

